

开启合规之旅： SMETA 审核分步指引



SMETA 是 Sedex 推出的适用于全行业的责任供应链审核方法论 / 项目，无论您身处供应链的任何环节，都可以运用 SMETA 在您的企业 / 工作场所或供应链中，对社会 / 环境方面的表现进行合规性的评估与衡量。



让我们借助 SMETA® 开启您的供应链合规之旅：

1 加入 Sedex，注册成为供应商（B 类）会员

成为供应商会员后

您将与超过 **60000+** 的 Sedex 会员以及 Sedex 社区中的其他利益相关方一道推动责任商业的发展。

您还可以获得**免费**的工具和服务，帮助您更好地管理您的企业 / 工作场所提升**透明度**和**抗风险能力**，获得更多潜在的商机。



小贴士

当然，您还可以升级成为高级供应商 (B+) 会员，获得更多的权益以及影响力。

Sedex 的支持

新会员在线系统培训



Sedex 的支持

SAQ 技术支持



小贴士

对企业 / 工作场所来说，SAQ 是一个非常重要的工具：它既可以在 SMETA 审核之前帮助您了解自身合规程度的现状，明确需要改进之处。同时，作为内部管理体系的自查工具，进行定期或不定期地更新 SAQ，可以帮助您提前洞察潜在风险。

2 填写 SAQ Sedex 自我评估问卷 做好审核前的准备工作

SAQ 是一系列关于企业自身在责任供应链领域就其**政策制度、管理体系、业务实践**等方面的议题汇总；它所覆盖的议题与 SMETA 审核的**4**个模块议题基本一致。

通过填写这些具有**行业属性**的问卷，可以帮助企业更好地了解其在管理体系、劳动权益、健康安全、环境管理、商业道德以及供应商管理等各个维度的整体表现。



3 SMETA 审核 — 流程



第 1 步

向 Sedex 认可的关联审核公司 (AAC) 提交 SMETA 审核申请

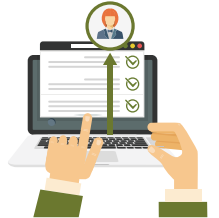


小贴士

只有拥有关联审核公司账号的审核公司可以进行 SMETA 审核，您在申请审核前请务必查看该页面的 AAC 关联审核公司的名单。

第 2 步

分享您工作场所的 SAQ 给审核公司，并获取审核文件准备清单



第 3 步

能力提升



小贴士

通过 SMETA 审核培训课程，提升企业 / 工作场所内部审核 / 合规人员的综合能力，满足自身及客户的审核需求。

Sedex 的支持 (SMETA 内审员三阶培训)

- SMETA 初级内审员培训
- SMETA 主任内审员培训
- SMETA 内审员实地培训

第 4 步

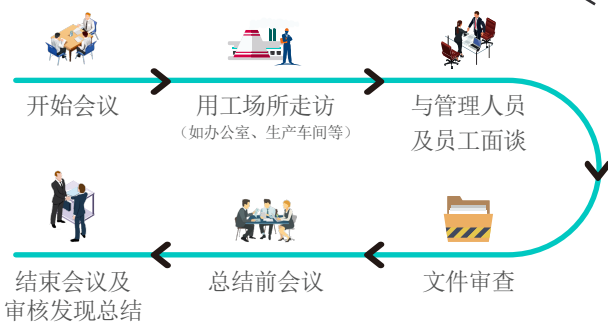
进行现场审核



小贴士

现场审核当日，工作场所需保持日常运营，并安排专人与审核员对接，提供审核员需要的文件、材料以及其他事由。

现场审核流程



第 5 步

审核员上传 SMETA 审核报告至 Sedex 平台，被您授权的客户可在平台上查阅该报告



4 持续提升

A 审核绩效持续改善

SMETA 审核的目的并非评判工作场所的表现是否“合格”，而是希望通过**桌面审核**和**现场审核**的方式帮助企业 / 工作场所发现**管理**和**运营**中存在的问题，明确可以**持续改善 / 精进**的方向。



小贴士

Sedex 不仅可以全方位地支持您对 SMETA 审核的提升需求，为了帮助您更好地应对日新月异的来自品牌方和市场的要求，我们同时为您准备了更多专题课程以及定制化课程，以支持您的责任商业之旅。

Sedex 的支持

- 审核问题点改善服务 (CAP)
- 审核常见议题专题培训
- 定制化能力建设项目

B 影响力传播

同时，企业 / 工作场所通过**分享 SMETA 审核报告及证明文件**，

向客户或利益相关方传递其在责任供应链方面的努力和成效，获得更多潜在的商业机会。

- 添加整改措施及上传相应**支持性文件 / 附件**，关闭审核不合规项
- 如有需要，安排后续**跟进审核**，关闭审核不合规项



小贴士

获得该文件需要同时满足下列 2 个条件：

- 已经完成 SMETA 审核
- 参加过任意一场 SMETA 内审核员三阶培训

- 获得 **SMETA 审核证明文件**
- 将该文件与您的客户**分享**，使其了解您在责任供应链领域的努力和成果



- 若您可以完成上述所有的步骤，恭喜您开启了您的合规之旅，作为责任商业的起点，对每个企业 / 工作场所来说都应该是稳扎稳打的一步。
- 在 Sedex 社区中，您还将认识更多的伙伴和利益相关方，通过我们的平台获取行业资讯和项目参与的机会，共同推动中国乃至全球的可持续发展进程。

若您对审核分步指引还有疑问，请点击此处留下您的联系方式，我们的技术专家将会尽快联系您。

若您想要了解 Sedex 提供的支持服务，请过点击此处填写简单的信息，我们的会员关系经理将会尽快联系您。

您也可以拨打 021-80311666，或发送邮件至 helpdeskchina@sedex.com 与我们联系